

به نام خدا

تاریخ:

نام و نام خانوادگی:

آزمون پایانی نیمسال دوم دبستان ترنج دانش

پایه: پنجم

موضوع: علوم

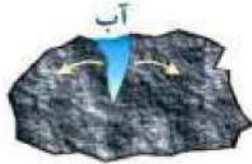
	<p>با گذاشتن علامت (X) درستی یا نادرستی عبارات زیر را مشخص کنید.</p> <p>بخش رنگی چشم ، مردمک نام دارد. <input type="checkbox"/> درست <input type="checkbox"/> نادرست</p> <p>نوع آب در رشد گیاهان تاثیری ندارد. <input type="checkbox"/> درست <input type="checkbox"/> نادرست</p> <p>گوه شیشه سطح شیب دار است ولی کار آن متفاوت است. <input type="checkbox"/> درست <input type="checkbox"/> نادرست</p> <p>چرای بیش از اندازه ی دام ها یکی از عوامل فرسایش خاک است. <input type="checkbox"/> درست <input type="checkbox"/> نادرست</p>
	<p>گزینه ی درست را با علامت (X) مشخص کن.</p> <p>دایناسورها در حدود میلیون سال پیش از بین رفتند.</p> <p>الف- ۵۶ ب- ۶۴ ج- ۶۵ د- ۲۰۰</p> <p>کار کدام یک از ماهیچه های زیر به صورت غیر ارادی است؟</p> <p>الف قلب ب- زبان ج- پا د- دست</p> <p>در آزمایشگاه نور را به چه وسیله ای تجزیه می کنند؟</p> <p>الف- آئینه ب- ذره بین ج- باران د- منشور</p> <p>گیاهان اکسیژن مورد نیاز خود را از چه راهی به دست می آورند؟</p> <p>الف- رگ برگ ها ب- روزنه ها ج- آوندها د- تارهای کشنده</p>
	<p>جاهای خالی را با کلمات مناسب پر کنید.</p> <p>سلول های گیرنده ی بو، در قسمت بینی قرار دارد.</p> <p>برای تشکیل یک سانتی متر خاک، سال زمان لازم است.</p> <p>مغز درون و نخاع درون قرار دارد تا از آن ها محافظت شود.</p>
	<p>قسمت های اصلی اهرم را در روی شکل مقابل نشان دهید.</p> 
	<p>به پرسش های زیر پاسخ های کوتاه بدهید.</p> <p>الف) جایی که دواستخوان به هم وصل شده اند چه نام دارد؟.....</p> <p>ب) به آثار به جا مانده از بدن جانداران قدیمی روی سنگ ها چه می گویند؟.....</p> <p>ج) نور خورشید را با چه وسیله ای می توان تجزیه کرد؟.....</p> <p>د) اولین قسمتی که پس از جوانه زدن دانه ها از آن خارج می شود چیست؟.....</p>

اگر پشت و روی برگ را وازلین بمالیم چه اتفاقی برای گیاه می افتد چرا؟



۶

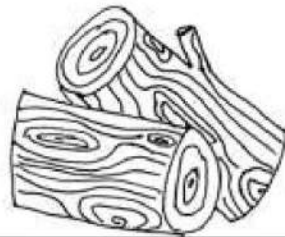
این تصویر چه چیزی را نشان می دهد؟ بنویس.



سنگ

۷

برای شکل روبه رو یک تغییر فیزیکی و یک تغییر شیمیایی بنویس.



۸

به چه روشی می توانیم گل سفید را تبدیل به گل رنگی کنیم؟

۹

گیا خاک چیست؟

۱۰

اگر تارهای کشنده ی ریشه آسیب ببینند چه اتفاقی برای گیاه می افتد؟

۱۱

جدول مقابل را تکمیل کنید:

نام اندام	شش	قلب	
اسکلت محافظتی			ستون مهره ها
			جمجمه

۱۲

مدل شنوایی زیر را کامل کنید:

صدا ← ← مجرای شنوایی ← ← استخوانهای کوچک ← رشته عصب ←

۱۳

فرسایش خاک چیست؟

آوند چیست؟

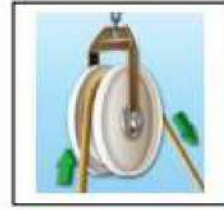
۱۴

تارهای کشنده در کجای گیاه قرار دارد؟ و چه وظیفه ای دارند؟

۱۵

جزوه سیپی

کدام وسیله نوعی چرخ و محور است؟



۱۶

در شکل های زیر نوع اهرم و محل (تکیه گاه، نیرو، جسم) را مشخص کنید.



۱۷

کدام عضو بدن انسان مانند گوه عمل می کند؟

۱۸

کاربرد قرقره چیست؟

۱۹

تفاوت گوه و سطح شیب دار چیست؟

۲۰

در جاهای سرد کوهستانی چگونه خاک تشکیل می شود؟

۲۱

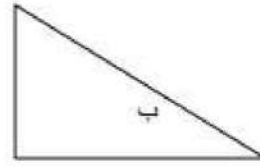
خاک باغچه مخلوطی از چه مواد است؟

۲۲

برای کشاورزی در مناطق کم باران چه خاکی مناسب است؟

۲۳

بالارفتن از کدام یک آسان تر است دلیل خود را بنویسید.



۲۴

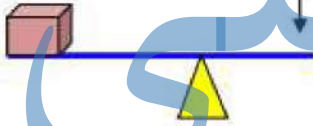
۱- برای این که این دو تا بتوانند باهم بازی کنند راه حل ارائه دهید.



۲۵

چرا کف آشپزخانه و حمام را شیب دار می سازند؟

۲۶



۱- شکل رویه رو کدام اهرم را نشان می دهد؟

الف) قیچی ب) جاروی فراشی ج) منگنه د) فرغون

۲۷

چرا مزه قاشق را در دهان حس نمی کنیم؟

۲۸

برای مراقبت از گوش ها چه نکاتی را باید رعایت کنیم؟

۲۹

موفق باشید. بولادی